

De invloed van conversie en naadlekkage op de overleving na chirurgie voor het rectumcarcinoom

Retrospectieve Cross-sectionele Snapshot Cohort Studie

Doel

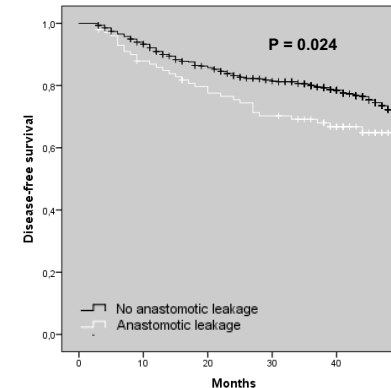
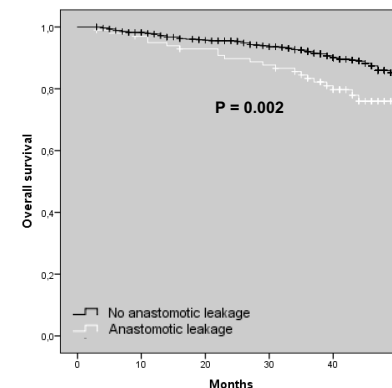
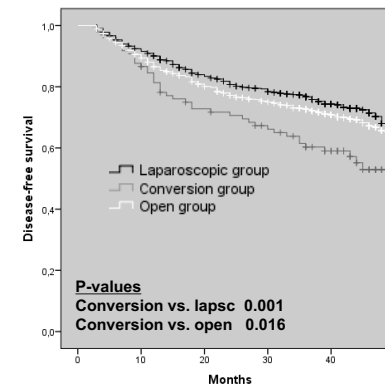
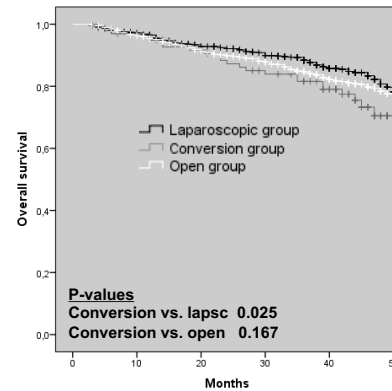
Analyseren van de invloed van conversie en naadlekkage op de lange termijn overleving in een groot nationaal patiëntencohort.

Methoden

Patiënten werden geselecteerd uit de Dutch Snapshot Research Group database die alle patiënten bevat die in 2011 werden geopereerd in verband met een rectumcarcinoom.

Resultaten

De database omvatte 2095 patiënten met totaal 746 low anterior resecties waarvan 106 naadlekkages (14.2%).



Er werden 638 patiënten in de laparoscopische, 752 in de primair open en 107 in de conversiegroep geïncludeerd.

Uni-/ multivariate analyse

Conversie was een onafhankelijke voorspeller van ziektevrije overleving (HR 1.525, 95%-BI 1.071-2.172). Naadlekkage was een onafhankelijke voorspeller van zowel algemene (2.167, 1.322-3.551) als ziektevrije overleving (1.592, 1.077-2.353).

Conclusie

Zowel conversie als naadlekkage hadden een negatieve invloed op de prognose van patiënten die werden geopereerd in verband met een rectumcarcinoom.