



Patiënt-gerapporteerde uitkomstmaten (PROMs) in borstkankerpatiënten

Aim

Evaluatie van patiënt-gerapporteerde uitkomstmaten (PROMs) in de Nederlandse borstkankerpopulatie, in relatie tot het type borstkankerchirurgie.



Conclusie

Statistisch significant verschillende PROM scores werden gerapporteerd voor de typen chirurgie. Scores waren vergelijkbaar met de in de literatuur beschikbare normwaarden en referentiewaarden. Verwacht wordt dat het (prospectief) vervolgen van PROMs de huidige borstkankerzorg kan verbeteren. De hoge patiënttevredenheid ten aanzien van de PROMs is hierbij van belang.

Introductie

PROMs vormen een belangrijk, innovatief onderdeel van de ICHOM borstkanker uitkomstenset. Weinig informatie is bekend over PROMs, met name in relatie tot het type chirurgie verricht. We evalueerden de patiënttevredenheid en verwachtingen ten aanzien van het gebruik van PROMs onder borstkankerpatiënten aangesloten bij de landelijke patiëntenvereniging en het regionale patiënt initiatief.

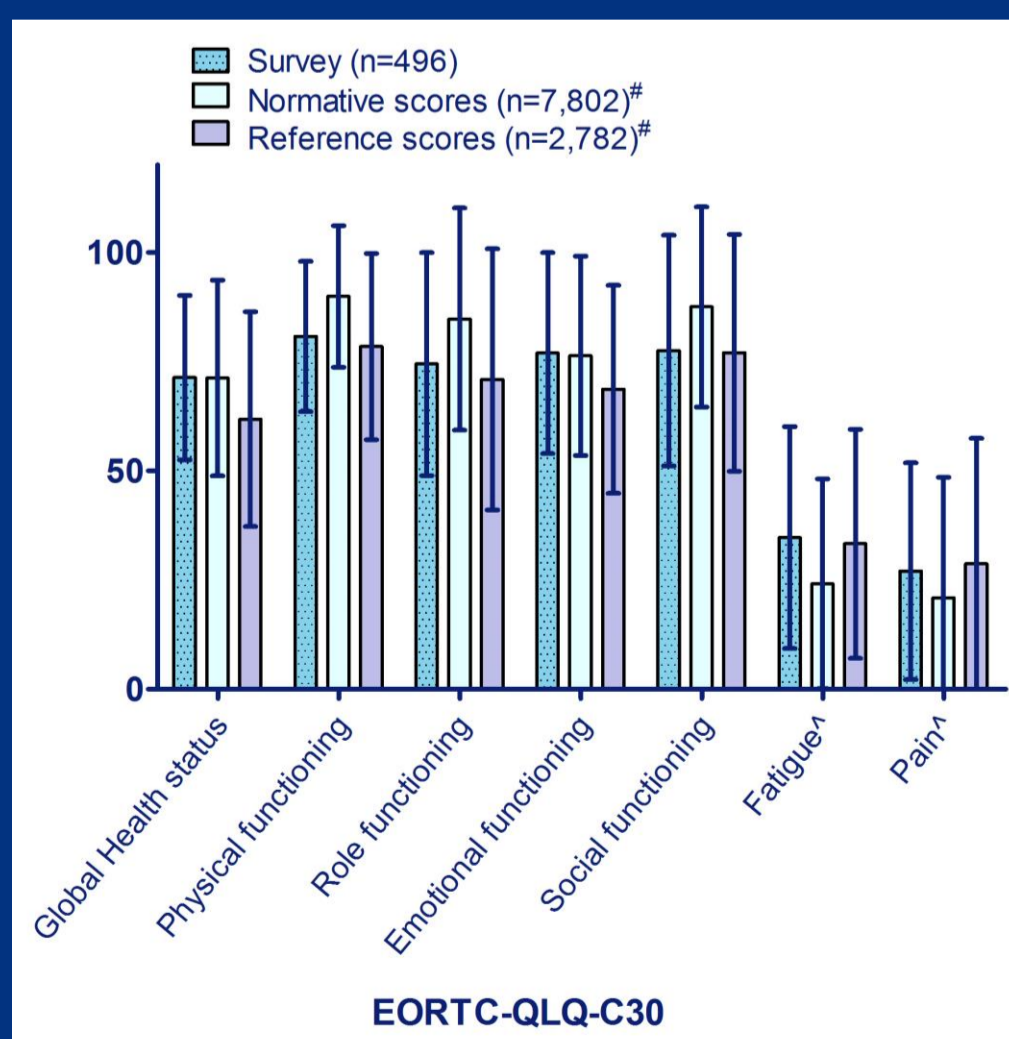
Methode

Middels een online oproep, beschikbaar op de website van de landelijke (Borstkankervereniging Nederland) en regionale patiëntvereniging, werden borstkankerpatiënten gevraagd om deelname. Gerapporteerd werd: leeftijd, tijd sinds de operatie en type borstchirurgie (i.e. mammasparende therapie (MST), mastectomie, implantaat-reconstructies of autologe reconstructies). De PROMs EORTC-QLQ-C30/BR23 en BREAST-Q (gespecificeerd op het type chirurgie verricht) werden afgenomen en vergeleken voor de verschillende type chirurgie. Additioneel werden de scores vergeleken met de in literatuur beschikbare normwaarden en referentiewaarden. Tevredenheid met PROMs en verwachtingen van de patiënt werden gescoord met een aanvullende vragenlijst.

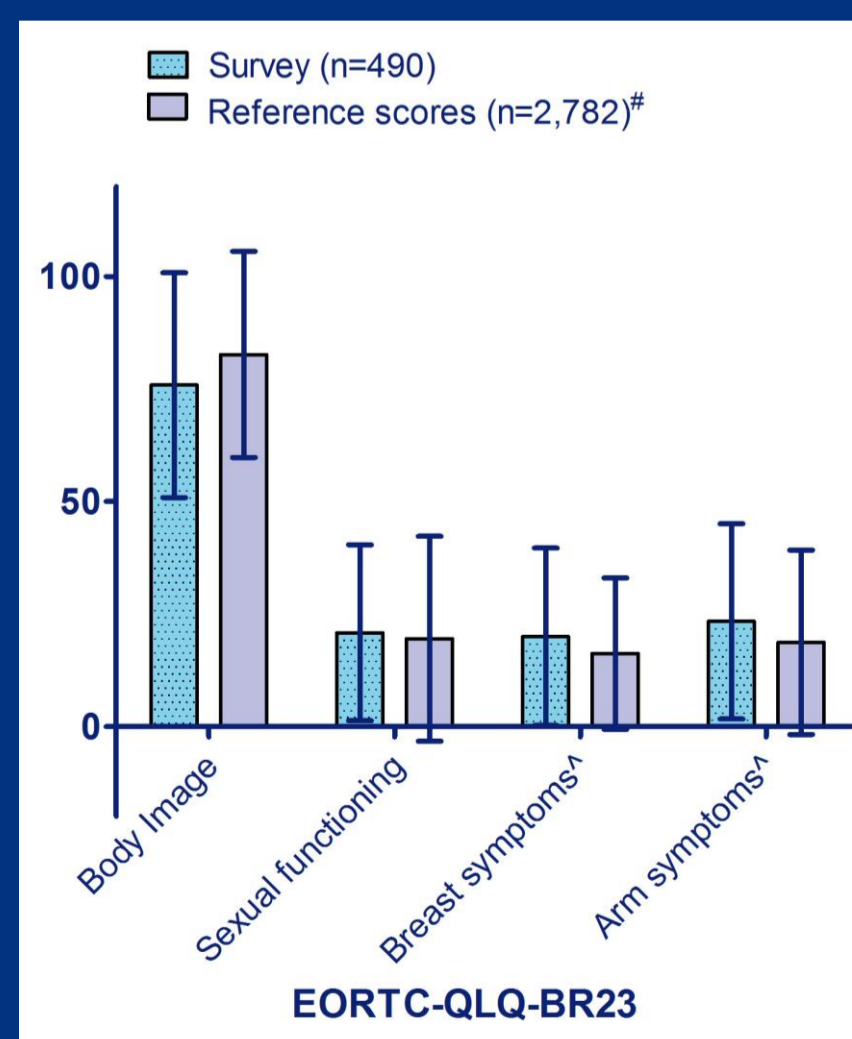
Resultaten

PROMs werden voltooid door 496 patiënten, de additionele tevredenheid/verwachtingen-vragenlijst door 487 patiënten. Statistisch significant lagere scores werden gevonden voor 'fysiek functioneren' na MST in vergelijking met de andere chirurgische technieken en de referentiewaarden. Patiënten met een autologe reconstructie rapporteerden een betere kwaliteit van leven dan de MST groep, in tegenstelling tot patiënten met implantaten. Met het toekomstige gebruik van PROMs waren 462 (94 %) patiënten (erg) tevreden en 434 (89.1%) patiënten gaven aan te verwachten dat het gebruik van PROMs de geleverde borstkankerzorg zou kunnen verbeteren.

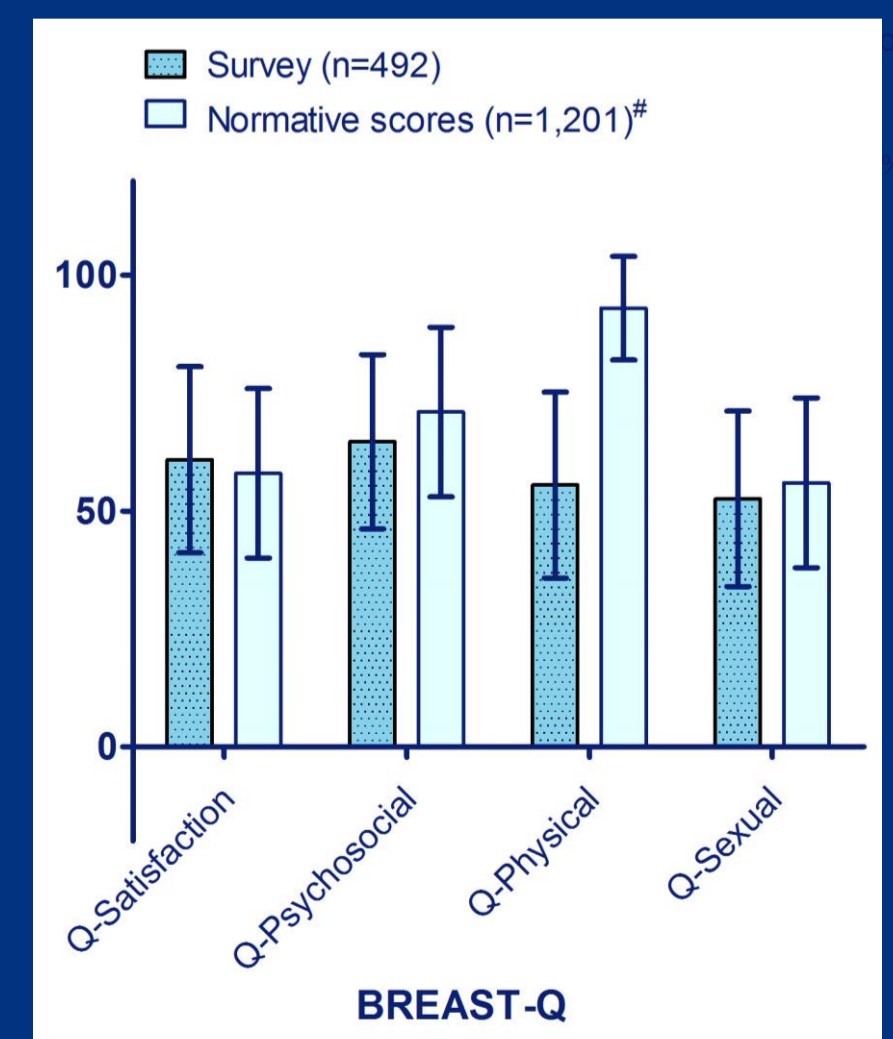
Type borstkanker operatie [n (%)]	
MST	223 (45,0)
Mastectomie	162 (32,7)
Autologe reconstructie	38 (7,7)
Implantaat-reconstructie	73 (14,7)



A



B



C

Survey scores versus norm- en referentiewaarden – Mean scores met standaard deviatie (error bars) voor:

A - EORTC-QLQ-C30. Hogere scores representeren beter functioneren. [^]Hogere scores representeren hogere pijn scores en meer vermoeidheid. #Norm- en referentiewaarden gebaseerd op 7,802 deelnemers (algemene populatie) en 2,782 borstkanker patiënten.

B - EORTC-QLQ-B23. Hogere scores representeren beter functioneren. [^]Hogere scores representeren meer symptomen. #Referentiewaarden zijn gebaseerd op 2,782 borstkanker patiënten

C - BREAST-Q. Hogere scores representeren beter functioneren. #Normwaarden zijn gebaseerd op 1,201 vrouwen (algemene populatie).